



GÖTEBORGS UNIVERSITET

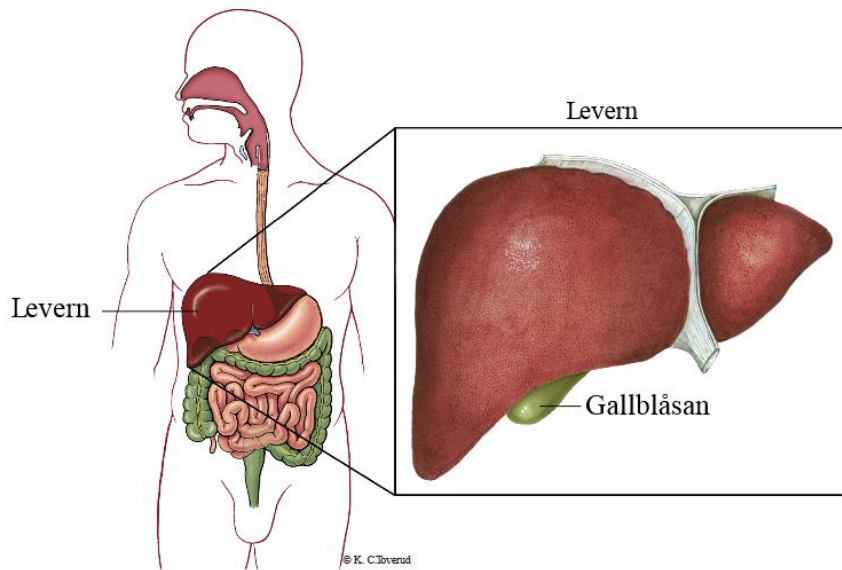


VÄSTRA
GÖTALANDSREGIONEN
SAHLGRENKA UNIVERSITETSSJUKHUSET

TILLÄGGSBEHANDLING MED IMMUNTERAPI EFTER KIRURGI FÖR LEVERCELLSCANCER/HEPATOCELLULÄRT CARCINOM (HCC)

MIA JOHANSSON, SPECIALISTLÄKARE I ONKOLOGI, MED DR

Levern



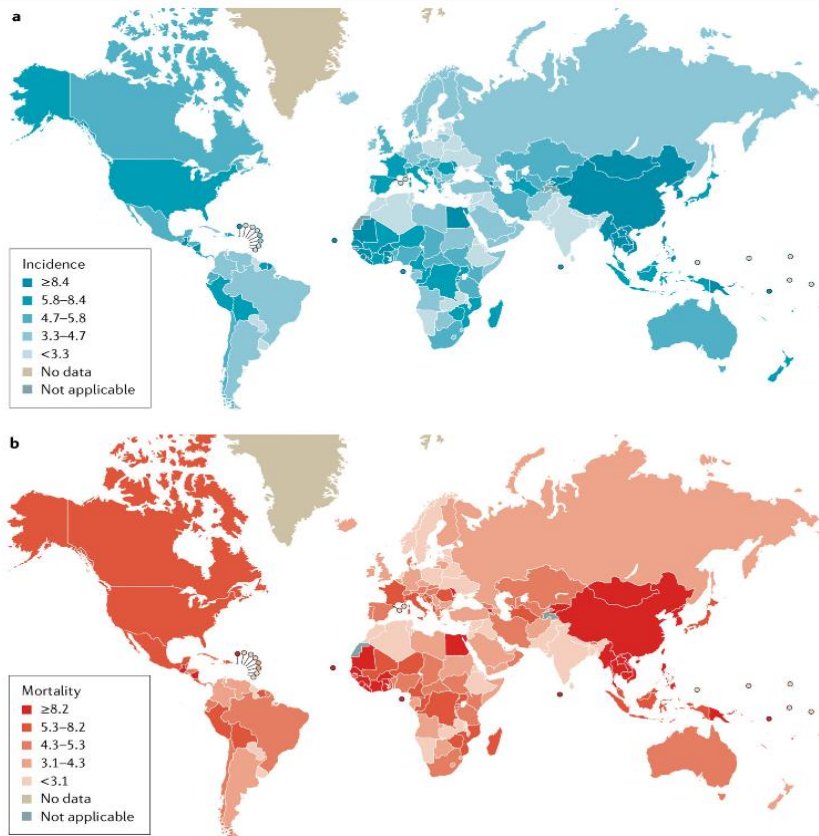
Levern har många viktiga funktioner:

- renar blodet och lagrar fett och socker
- bryter också ner vissa ämnen, till exempel alkohol och läkemedel
- har betydelse för vissa av kroppens hormoner och för blodets förmåga att stoppa blödningar

Förekomst av HCC

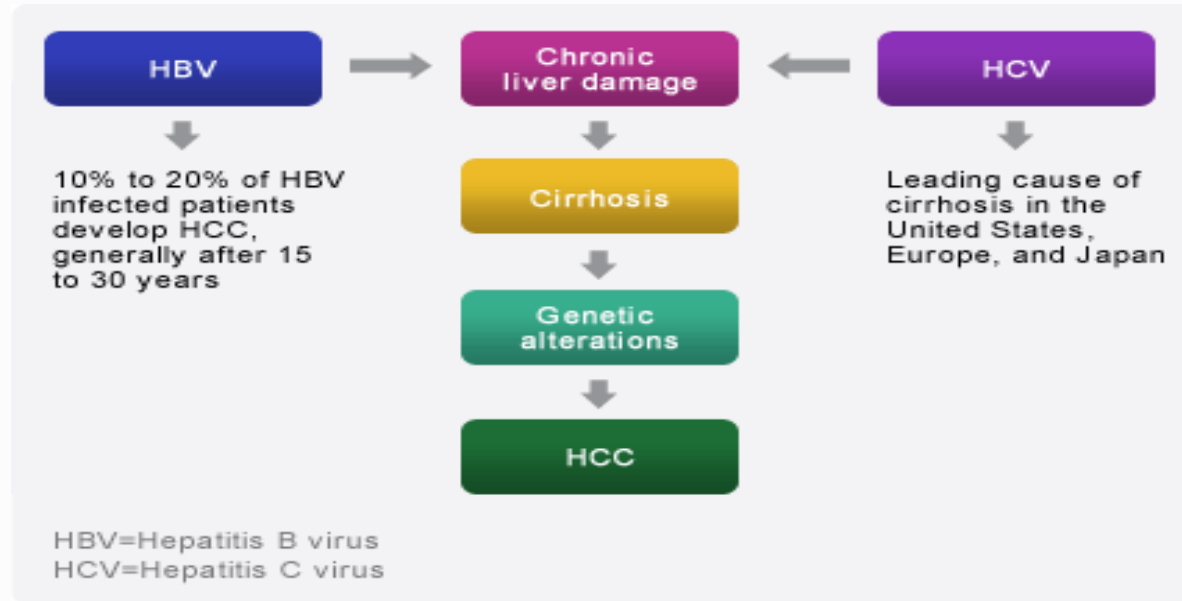
- den femte vanligaste tumörformen globalt, >600.000 nya fall/år och den tredje dödligaste cancerformen
- I Sverige 400 – 500 nya fall/år
- Global 5-års överlevnad ~7% för alla stadier. Varierar stort.
- HCC ökar snabbt

HCC – antal nya fall/år och antal dödsfall/år



Riskfaktorer

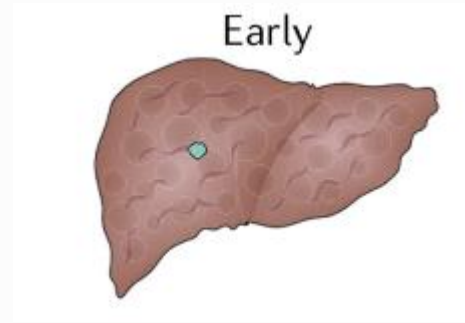
- Huvudsaklig riskfaktor – levercirros (skrumplever)
- Kroniska hepatit C - eller hepatit B-virusinfektioner orsak till 80% av HCC i världen men bara till en minoritet av fallen i Sverige
- Alkohol, Fetma, Diabetes



Behandlingsmöjligheter

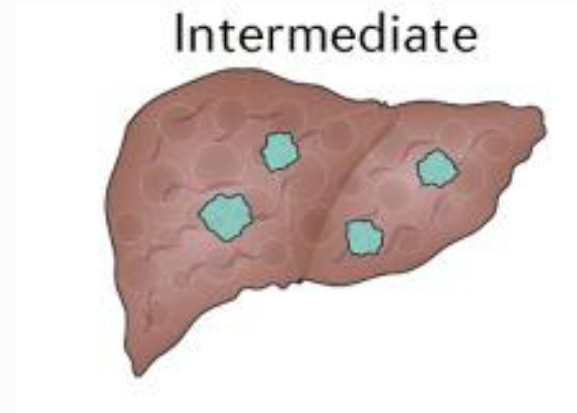
- Vid ***begränsad sjukdom***:
- förstahandsalternativen kirurgi eller transplantation.
- För patienter som inte tål omfattande kirurgi är ablation ett alternativ, dvs lokal behandling av tumören med tex Radiofrekvensablation.

Möjlighet till bot föreligger endast vid begränsad sjukdom



Behandlingsmöjligheter

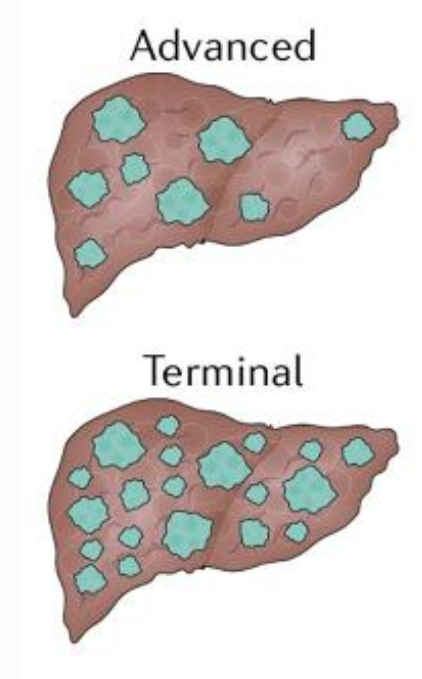
- Vid ***intermediär sjukdom***:
- Palliativ behandling
- Transarteriell lokoregional behandling – tex cytostatika lokalt i tumören
- Läkemedelsbehandling – målstyrd behandling, Sorafenib mm



Behandlingsmöjligheter

- Vid ***avancerad sjukdom***:
- Läkemedelsbehandling –
målstyrd behandling, Sorafenib
mm

- Vid ***terminal sjukdom***:
- Symptomlindring

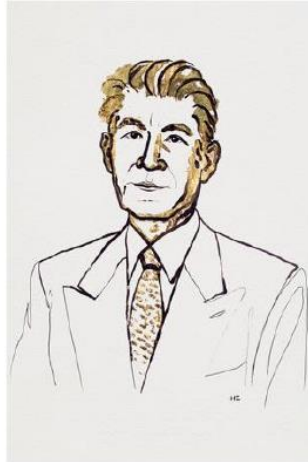


The Nobel Prize in Physiology or Medicine 2018



Ill. Niklas Elmehed. © Nobel Media

James P. Allison

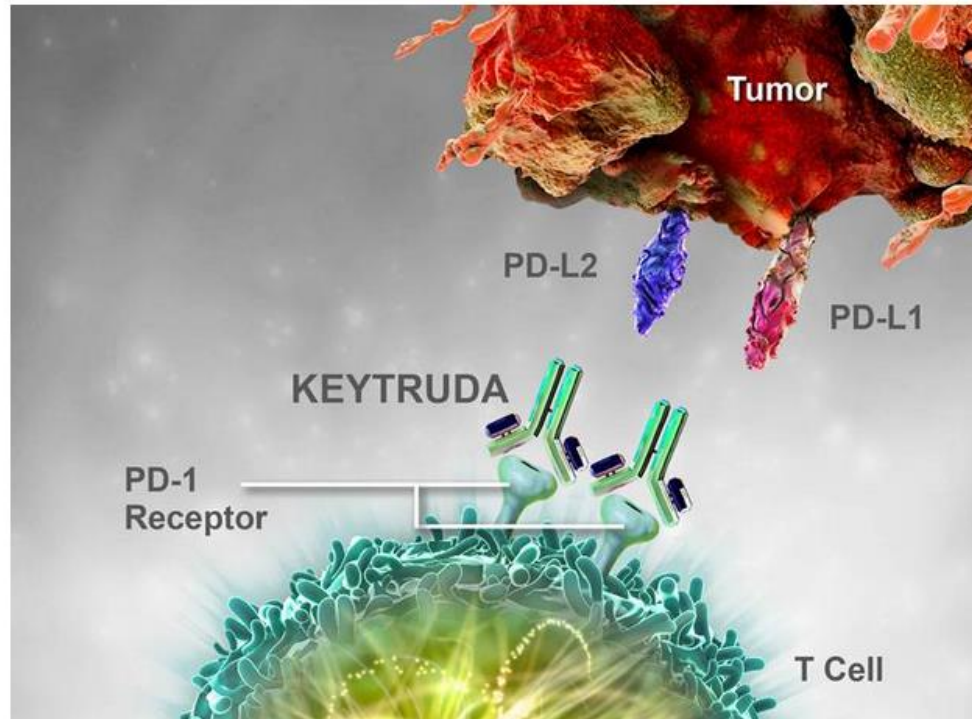


Ill. Niklas Elmehed. © Nobel Media

Tasuku Honjo



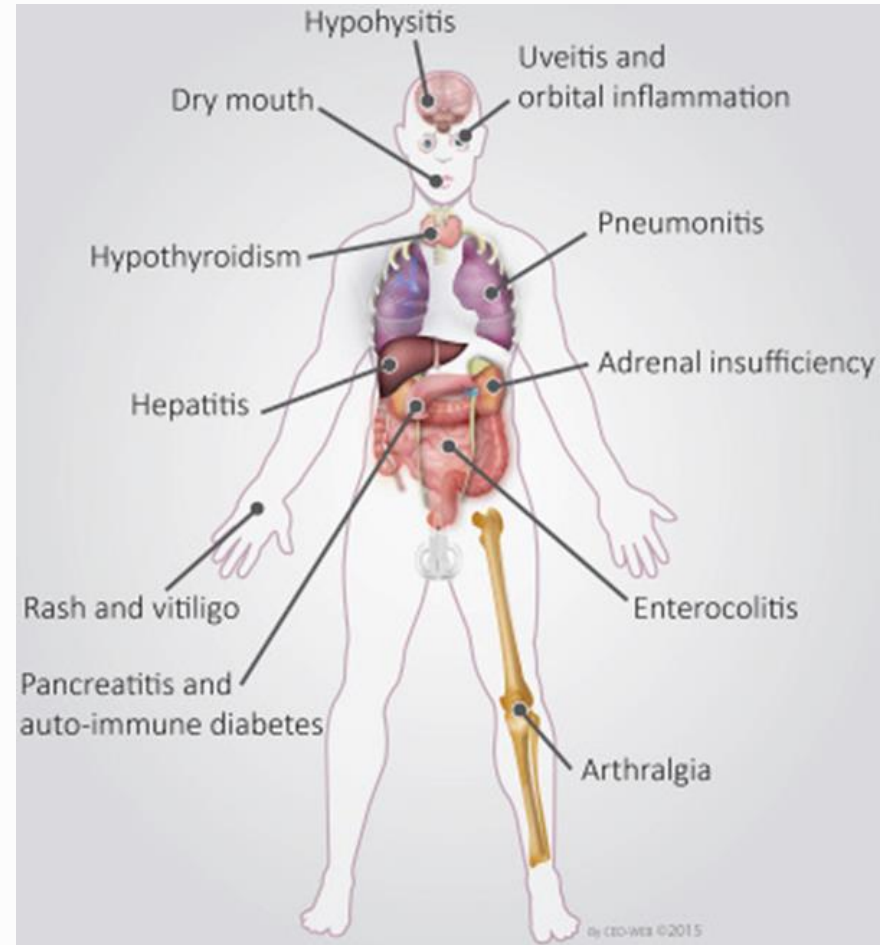
Immunterapi med Pembrolizumab



PD-1 = programmed death receptor-1; PD-L1 = programmed death ligand 1; PD-L2 = programmed death ligand 2.

Biverkningar immunterapi

- Immunrelaterade/autoimmuna
- Beroende på biverkans svårighetsgrad ev. behov av behandling med kortikosteroider eller andra immunmodulerande preparat



Ny studie:

A Phase 3 Double-blinded, Two-arm Study to Evaluate the Safety and Efficacy of Pembrolizumab (MK-3475) Versus Placebo as Adjuvant Therapy in Participants With Hepatocellular Carcinoma and Complete Radiological Response After Surgical Resection or Local Ablation (KEYNOTE-937)

(Tilläggsbehandling med Pembrolizumab eller Placebo efter radikalt ingrepp med resektion eller ablation)

Bakgrund

- Hög risk för återfall efter kirurgi och ablation - upp till 75% inom 5 år
- 5-årsöverlevnad ca 50 % vid singeltumörer, 25% vid multifokala tumörer
- Det finns inget vetenskapligt stöd för tilläggsbehandling efter kirurgi eller ablation
- Tidigare försök med tilläggsbehandling med sorafenib har inte haft någon effekt
- Ett par mindre studier har visat att immunterapi kan ha effekt vid HCC
- Immunterapi har haft god effekt som tilläggsbehandling vid andra tumörformer

Bakgrund forts.

- Trots att framsteg gjorts vad gäller tidig diagnos, levertransplantation och olika former av lokal behandling av levern är det endast en minoritet av patienter med HCC i tidigt skede som uppnår bot.
- Prognosen efter kirurgi är fortsatt dålig varför det är av stor vikt att hitta sätt att minska risken för återfall

Studien drivs på följande sjukhus:

- Sahlgrenska universitetssjukhuset, Göteborg
- Karolinska Universitetssjukhuset; Stockholm
- Skånes Universitetssjukhus, Lund/Malmö
- Norrlands universitetssjukhus, Umeå

För mer information se databasen *Cancerstudier i Sverige* på www.cancercentrum.se

